

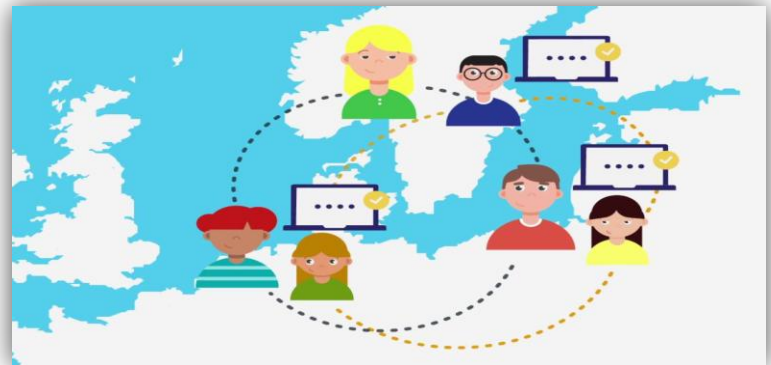
LES TECHNIQUES DE RECHERCHE SUR INTERNET

INTRODUCTION



Pour recherche sur internet, il suffit utiliser un moteur de recherche et de saisir des mots-clés dans un champ prévu à cet effet, de valider et d'attendre les réponses du moteur. Il est donc nécessaire dans un premier temps de déterminer le type de mots permettant de trouver au mieux l'information recherchée.

La recherche peut être totalement différente d'un utilisateur à l'autre selon que les mots clés utilisés sont séparés par des espaces, entourés par des guillemets, ou bien séparés avec un opérateur particulier



PROBLÉMATIQUE

Quels problèmes rencontrent les Internautes?

La plupart des internautes face à la recherche sur internet se trouvent soit devant deux cas:

- un nombre de réponses élevé et non adaptées qui ne répond pas à leur question ce qu'on appelle le « Bruit ».
- un nombre réduit et non pertinent appelé le « Silence ».

D'où la nécessité d'une stratégie de recherche adaptée et l'utilisation des opérateurs de recherche pour réduire le « bruit » et le « silence » et avoir des réponses pertinentes.





Les Stratégies de recherche



FORMALISER LES REQUÊTES
DE RECHERCHE



FORMALISER LES REQUÊTES DE RECHERCHE



Les outils de recherche ne comprennent pas le langage naturel. Formaliser une requête de recherche consiste à transcrire une question dans un langage compris par les outils de recherche et l'organisation de ceux-ci dans une syntaxe adaptée à l'outil de recherche que vous utilisez.

Les concepts déterminés lors de la préparation de la recherche sont traduits en mots clés.

Le mot clé condense l'idée que vous voulez exprimer. Vous pouvez donc avoir besoin de plusieurs mots clés pour résumer ou préciser une idée.



Définition

Sur Internet, le mot clé est une chaîne de caractères issue du langage naturel. Lorsque l'outil effectue une recherche, il compare la chaîne de caractères demandée avec les chaînes de caractères stockées dans son index. Le sens des mots est donc inconnu des outils de recherche.

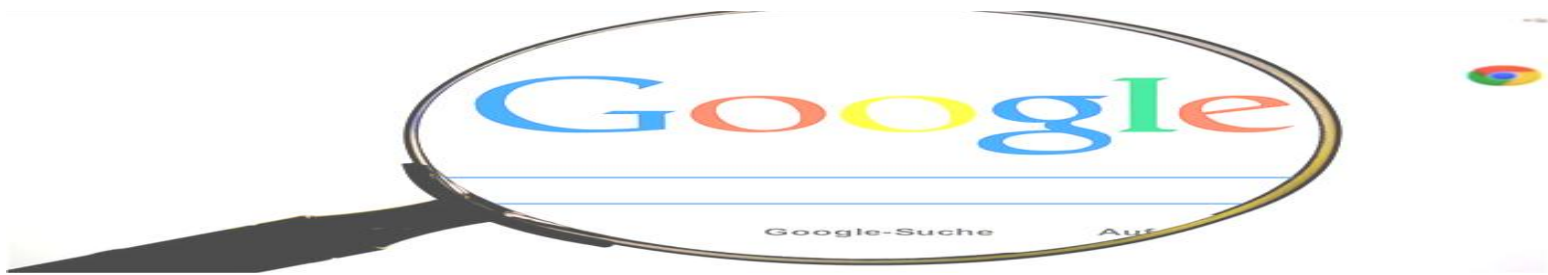


LES ÉQUATIONS DE RECHERCHE



Pour combiner c'est à dire associer plusieurs mots clés dans une recherche, vous disposez de ce que l'on appelle des **opérateurs de recherche**. Pour l'outil que vous utilisez, ces opérateurs sont comme des codes qui lui indiquent ce que vous souhaitez faire.

LES OPÉRATEURS BOOLÉENS



DÉFINITION

Le terme de « booléen » vient du mathématicien George Boole qui a travaillé sur la théorie des ensembles. La recherche dans les index des outils est fondée sur la théorie des ensembles. Un ensemble est le résultat d'une requête.



IL EXISTE TROIS POSSIBILITES :

ET

OU

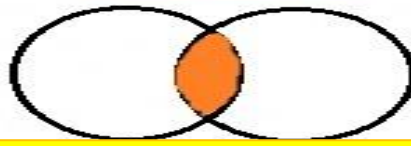
SAUF

- L'intersection marquée par le « ET » permet de trouver les termes communs aux ensembles visés.
- La réunion marquée par le « OU » permet de trouver les mots clés recherchés appartenant aux deux ensembles visés, ou à l'un ou à l'autre.
- L'exclusion marquée par le « SAUF » qui permet d'interdire un mot clé et d'éliminer tous les documents que l'on ne souhaite pas obtenir.

L'Intersection "ET"

Le "ET" entre deux ou plusieurs mots clés permet de sélectionner une information spécifique par le croisement de deux ou plusieurs notions ,en limitant le nombre de réponses non désiré.

TECHNIQUES



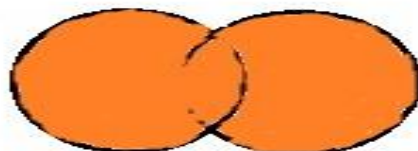
RECHERCHE

Les documents trouvés traiteront obligatoirement des deux sujets car ils comporteront les deux mots clés

La Réunion "OU"

La réunion "OU" entre deux mots clés permet d'obtenir des résultats appartenant aux deux ensembles visés ,ou à l'un ou à l'autre ,peu importe pour éviter le silence.

TECHNIQUES



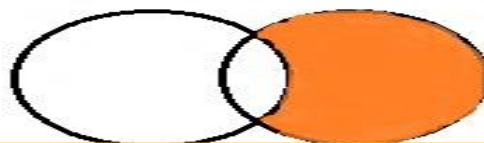
RECHERCHE

Cette requête permet de trouver tous les documents qui contiennent le mot « techniques », ainsi que tous ceux qui contiennent le mot « recherche », et tous ceux qui contiennent les deux

L'Exclusion "Sauf"

L'exclusion "SAUF" permet d'interdire un mot clé et d'éliminer tous les documents que l'on ne souhaite pas obtenir.

TECHNIQUES



RECHERCHE

Cette requête ramènera tous les documents qui contiennent le mot « techniques » mais pas les documents qui comportent le mot « recherche »



OPÉRATEURS AVANCÉS

Ces opérateurs sont moins utilisés, même s'ils peuvent améliorer la pertinence des résultats dans certains cas. La syntaxe exacte de ces outils varie d'un outil à l'autre.

Title

Le terme title permet de rechercher les mots-clés uniquement dans le titre des pages web, en utilisant le mot-clé title, intitle ou allintitle selon les moteurs de recherche.

Exemple :

Sur Google, **intitle:licence professionnelle** cherchera toutes les pages web dont le titre contient licence professionnelle.

URL

Il permet de rechercher les mots-clés dans l'adresse web des sites, en utilisant url,inurl ou allinurl selon les moteurs.

Exemple:

Sur Google, **allinurl:internet** cherchera tous les sites dont l'URL contient internet



Link

Cet champ permet de chercher les pages possédant un lien vers un site donné.

Exemple

Sur Altavista, **link:http://www.enstetouan.ma** , cherchera tous les sites qui contiennent des liens vers le site www.enstetouan.ma

Filetype

Cet opérateur a été inauguré par Google. Il permet de lancer des recherches selon le type et le format des documents.

Exemple

Internet filetype:pdf cherchera les documents de type pdf parlant d'Internet

Site

Cet opérateur permet de réaliser des recherches au niveau d'un site web.

Exemple:

« **web invisible** » **site:www.journaldunet.com** donnera sur Google toutes les pages du site [journaldunet](http://www.journaldunet.com) .



